

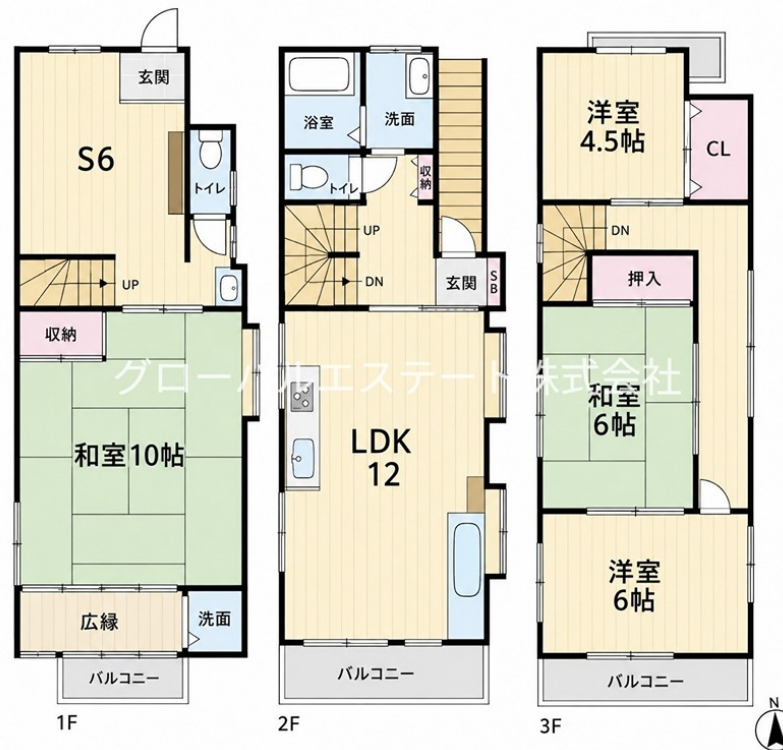
# FOR RENT

賃料	管理費等
130,000円	0円

谷塚駅徒歩14分・2世帯住宅にもオススメ・希少な

【外観】

【間取り図】



図面と現況が異なる場合は現況が優先となります。

間取りの「S」はサービスルーム(納戸)です。

情報更新日2026年6月9日

No.000009482

間取り	4SLDK		
敷金	1ヶ月	礼金	1ヶ月
敷引/償却金	- 1ヶ月	保証金	-
物件種別	戸建		
建物名・部屋番号	草加市谷塚町貸家		
物件所在地	埼玉県草加市谷塚町		
交通	東武伊勢崎線 谷塚駅 徒歩14分 東武伊勢崎線 竹ノ塚駅 徒歩25分		
間取詳細			
構造・規模	鉄骨 3階建 3階		
専有面積	102.23㎡	向き	南東
築年月	1991年5月	契約期間	2年
損害保険	有 20,000円 24ヶ月	入居時期	相談
駐車場			
設備	ガスコンロ設置可 キッチンに窓 パス・トイレ別 脱衣所 トイレ2ヶ所 洗面所 独立 洗面所に窓		
その他費用	[一時金] ホームアシスト: 16,500円 消臭・抗菌: 19,800円 ダスキン虫駆除: 20,900円		
入居諸条件	ペット不可 事務所相談 法人可		
保証会社	必須 保証会社加入の事。(賃料等50%、継続保証料1万円/年)		
備考			



国土交通大臣(1)第10950号  
公益社団法人不動産保証協会

グローバルエース株式会社 梅島店

東京都足立区梅島3丁目1-5  
TEL:03-5845-8357  
E-mail: umejima@global-estate.tokyo

FAX:03-5845-8358



携帯サイトから物件詳細を閲覧できます!

取引態様	手数料負担の割合	貸主	0%	借主	100%
仲介元付(一般)	手数料配分の割合	元付	0%	客付	100%