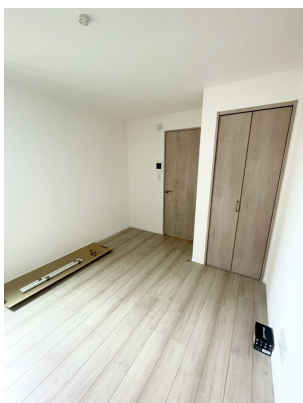


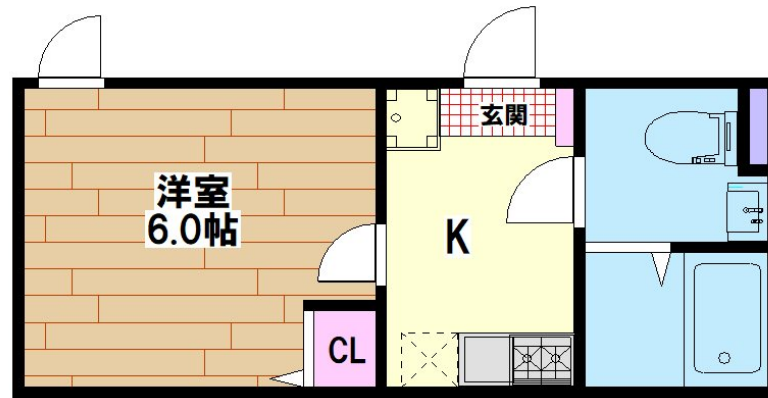
賃料	管理費等
75,000円	3,000円

オートロック 角住戸

【外観】



【間取り図】



間取り	1K		
敷金	無	礼金	無
敷引/償却金	-	保証金	-
物件種別	アパート		
建物名・部屋番号	ベルテイン関原		
物件所在地	東京都足立区関原2丁目		
交通	東武スカイツリーライン 梅島駅 徒歩13分		
間取詳細			
構造・規模	木造 3階建 3階		
専有面積	20.03㎡	向き	北
築年月	2026年5月下旬	契約期間	2年
損害保険	有 20,000円 24ヶ月	入居時期	2026年6月上旬
駐車場			
設備	宅配BOX、TVカラーモニターホン、エアコン、オートロック、ガスキッチン、2口コンロ、クローゼット、		
その他費用	【一時金】 契約時クリーニング費：44,000円 ダスキン虫駆除：16,500円 消臭・抗菌費：13,200円 ホームアシスト：16,500円		
入居諸条件	ペット不可 事務所不可 楽器等の使用不可		
保証会社	必須 保証会社加入の事。(賃料等の50%、継続保証料1万円/年)		
備考	図面と現況が異なる場合、現況を優先します。 初期費用のみカード決済可。(VISA、マスター、JCB、アメックス、ダイナース) 【仲介手数料】1ヶ月+税 【ガス】プロパン 【現況】6月上旬入居可		

図面と現況が異なる場合は現況が優先となります。

間取りの「S」はサービスルーム(納戸)です。

情報更新日2026年5月24日

No.0000009422



国土交通大臣(1)第10950号
公益社団法人不動産保証協会

グローバルエース株式会社 梅島店

東京都足立区梅島3丁目1-5

TEL:03-5845-8357

E-mail: umejima@global-estate.tokyo

FAX:03-5845-8358



携帯サイトから物件詳細を閲覧できます!

取引態様	手数料負担の割合	貸主	0%	借主	100%
仲介元付(専任)	手数料配分の割合	元付	0%	客付	100%