

FOR RENT

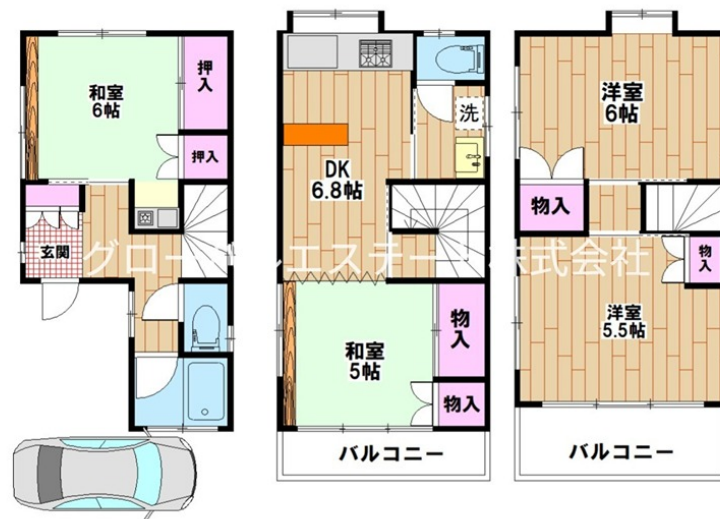
賃料	管理費等
159,000円	0円

駅まで平坦 閑静な住宅街 平坦地 リノベーション 2階リビング 2階LDK 出窓 陽当たり良好 通風良好

【外観】



【間取り図】



間取り	3LDK		
敷金	1ヶ月	礼金	1ヶ月
敷引/償却金	- 1ヶ月	保証金	-
物件種別	戸建		
建物名・部屋番号	草加市西町戸建		
物件所在地	埼玉県草加市西町		
交通	東武伊勢崎線 草加駅 徒歩15分 東武伊勢崎線 獨協大学前駅 徒歩28分		
間取詳細			
構造・規模	鉄骨 3階建 3階		
専有面積	78.04㎡	向き	東
築年月	1992年3月	契約期間	2年
損害保険	有 20,000円 24ヶ月	入居時期	即時
駐車場	有(敷地内) 駐輪場 バイク置き場		
設備	ガスコンロ設置済 3口以上コンロ バス・トイレ別 追い焚き風呂 脱衣所 浴室に窓 トイレ2ヶ所		
その他費用	[一時金] 24時間サポート: 16,500円 消臭・抗菌: 19,800円 ダスキン虫駆除: 20,900円		
入居諸条件	ペット不可 事務所相談 楽器等の使用不可		
保証会社	必須 いえらぶ		
備考			

図面と現況が異なる場合は現況が優先となります。

間取りの「S」はサービスルーム(納戸)です。

情報更新日2026年6月28日

No.0000009247

お問合せ先



国土交通大臣(1)第10950号
公益社団法人不動産保証協会

グローバルエースト株式会社 梅島店

東京都足立区梅島3丁目1-5

TEL:03-5845-8357

E-mail: umejima@global-estate.tokyo

FAX:03-5845-8358



携帯サイトから物件詳細を閲覧できます!

取引態様	手数料負担の割合	貸主	0%	借主	100%
仲介元付(一般)	手数料配分の割合	元付	0%	客付	100%