

FOR RENT

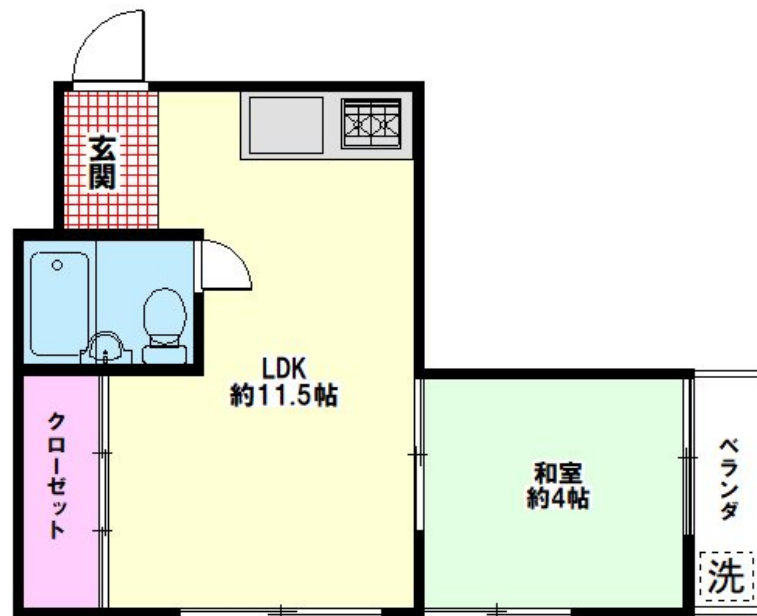
| | |
|---------|--------|
| 賃料 | 管理費等 |
| 60,000円 | 3,000円 |

2 F 以上, 2 面採光, ディンプルキー, 最上階, 上階無し, 当社管理物件, 駅まで平坦, 平坦地

【外観】



【間取り図】



| | | | |
|----------|--|------|----|
| 間取り | 1LDK | | |
| 敷金 | 無 | 礼金 | 無 |
| 敷引/償却金 | - | 保証金 | - |
| 物件種別 | マンション | | |
| 建物名・部屋番号 | 宮前マンション | | |
| 物件所在地 | 東京都足立区島根 4 丁目 | | |
| 交通 | 東武スカイツリーライン 西新井駅 徒歩15分 東武スカイツリーライン 竹ノ塚駅 徒歩19分 | | |
| 間取詳細 | | | |
| 構造・規模 | 鉄筋コンクリート 3階建 2階 | | |
| 専有面積 | 28㎡ | 向き | 東 |
| 築年月 | 1987年2月 | 契約期間 | 2年 |
| 損害保険 | 有 20,000円 24ヶ月 | 入居時期 | 相談 |
| 駐車場 | 無 | | |
| 設備 | エアコン, エアコン 2台, ガスキッチン, ガスコンロ設置可, シャワー, トイレ有, バストイレ同室, バス有, | | |
| その他費用 | [一時金] 契約時クリーニング費: 49,500円 鍵交換 (ディンプル): 22,000円 住まいのレスキュー24: 16,500円 消臭抗菌費: 15,400円 ガスキン虫駆除: 16,500円 書類作成費: 3,300円 月額賃料口座引落: 330円 | | |
| 入居諸条件 | ペット不可 事務所可 楽器等の使用不可 性別不問 | | |
| 保証会社 | 必須 保証会社加入の事。(賃料等の50%、継続保証料1万円/年) | | |
| 備考 | 図面と現況が異なる場合、現況を優先します。 初期費用のみカード決済可。(VISA、マスター、JCB、アメックス、ダイナース) | | |

図面と現況が異なる場合は現況が優先となります。

間取りの「S」はサービスルーム(納戸)です。

情報更新日2026年4月14日

No.000009102

お問合せ先



東京都知事(1)第98800号
公益社団法人不動産保証協会

グローバルエース株式会社 梅島店

東京都足立区梅島 3 丁目1-5
TEL:03-5845-8357
E-mail: umejima@global-estate.tokyo



携帯サイトから物件詳細を閲覧できます!

| | | | | | |
|----------|----------|----|----|----|------|
| 取引態様 | 手数料負担の割合 | 貸主 | 0% | 借主 | 100% |
| 仲介元付(専任) | 手数料配分の割合 | 元付 | 0% | 客付 | 100% |