

FOR RENT

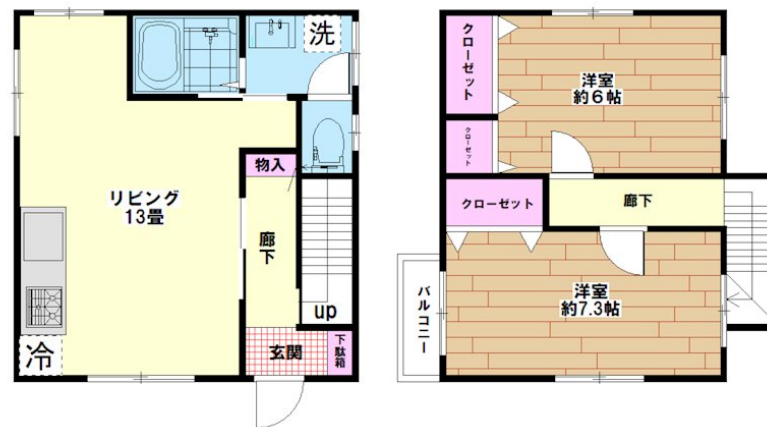
賃料	管理費等
160,000円	5,000円

2面採光,玄関ポーチ,玄関ホール,最上階,全室2面採光,陽当たり良好,リノベーション,平坦地,メールボックス

【外観】



【間取り図】



間取り	2LDK		
敷金	1ヶ月	礼金	無
敷引/償却金	-	保証金	-
物件種別	戸建		
建物名・部屋番号	ルヴァン梅田戸建		
物件所在地	東京都足立区梅田5丁目		
交通	東武スカイツリーライン 梅島駅 徒歩8分 東武伊勢崎線 西新井駅 徒歩11分		
間取詳細			
構造・規模	木造2階建1-2階		
専有面積	61.96㎡	向き	南西
築年月	1980年1月	契約期間	2年
損害保険	有 20,000円 24ヶ月	入居時期	即時
駐車場	無 駐輪場 バイク置き場		
設備	2口コンロ, 3口以上コンロ, 3点給湯, TVインターホン, インターホン, エアコン, グリル, クローゼット		
その他費用	[一時金] ダスキン虫駆除: 20,900円 消臭・抗菌費: 15,400円 鍵交換費 (Wディンプル): 33,000円 住まいのレスキュー (2年): 16,500円		
入居諸条件	ペット不可 二人可 子供可		
保証会社	必須 保証会社加入の事 (賃料等の50%、継続保証料1万円/年)		
備考			

図面と現況が異なる場合は現況が優先となります。

間取りの「S」はサービスルーム(納戸)です。

情報更新日2026年5月25日

No.0000009073

お問合せ先



国土交通大臣(1)第10950号
公益社団法人不動産保証協会

グローバルエース株式会社 梅島店

東京都足立区梅島3丁目1-5

TEL:03-5845-8357

E-mail: umejima@global-estate.tokyo

FAX:03-5845-8358



携帯サイトから物件詳細を閲覧できます!

取引態様	手数料負担の割合	貸主	0%	借主	100%
仲介元付(一般)	手数料配分の割合	元付	0%	客付	100%