

FOR RENT

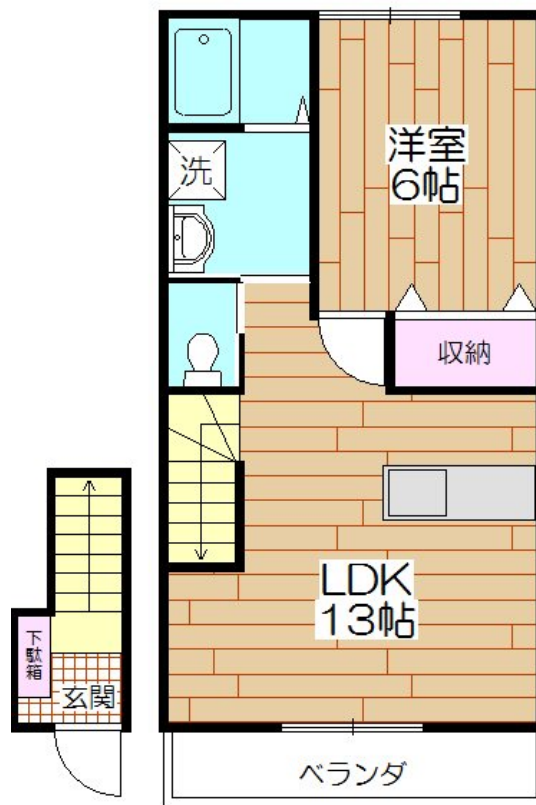
賃料	管理費等
70,000円	2,000円

最上階 上階無し 2F以上 ダブルディンプルキー 当社管理物件 陽当たり良好

【外観】



【間取り図】



図面と現況が異なる場合は現況が優先となります。

間取りの「S」はサービスルーム(納戸)です。

間取り	1LDK		
敷金	1ヶ月	礼金	無
敷引/償却金	-	保証金	-
物件種別	アパート		
建物名・部屋番号	ウッド・ヴィレッジ遊馬		
物件所在地	埼玉県草加市遊馬町		
交通	日暮里・舎人ライナー 見沼代親水公園駅 徒歩10分 日暮里・舎人ライナー 舎人駅 徒歩22分		
間取詳細			
構造・規模	木造 2階建 2階		
専有面積	38.5㎡	向き	南
築年月	2009年10月	契約期間	2年
損害保険	有 20,000円 24ヶ月	入居時期	相談
駐車場	空無 駐輪場		
設備	ガスコンロ設置可 ガスキッチン パス・トイレ別 パス有 追い焚き風呂 脱衣所 トイレ有 温水洗浄便座		
その他費用	[一時金] 鍵交換費(Wディンプル): 33,000円 ダスキン虫駆除: 16,500円 消臭・抗菌費: 15,400円 住まいのレスキュー(2年): 16,500円 月額 賃料口座: 330円		
入居諸条件	ペット可 事務所不可 楽器等の使用不可		
保証会社	必須 保証会社加入の事。(賃料等の50%、継続保証料1万円/年)		
備考	図面と現況が異なる場合、現況を優先します。 初期費用のみカード決済可(VISA、マスター、JCB、アメックス、ダイナース) ペット飼育の場合+1ヶ月		

情報更新日2026年4月2日

No.0000009052

お問合せ先



東京都知事(1)第98800号
公益社団法人不動産保証協会

グローバルエース株式会社 梅島店

東京都足立区梅島3丁目1-5
TEL:03-5845-8357
E-mail: umejima@global-estate.tokyo



携帯サイトから物件詳細を閲覧できます!

取引態様	手数料負担の割合	貸主	0%	借主	100%
仲介元付(専任)	手数料配分の割合	元付	0%	客付	100%