

FOR RENT

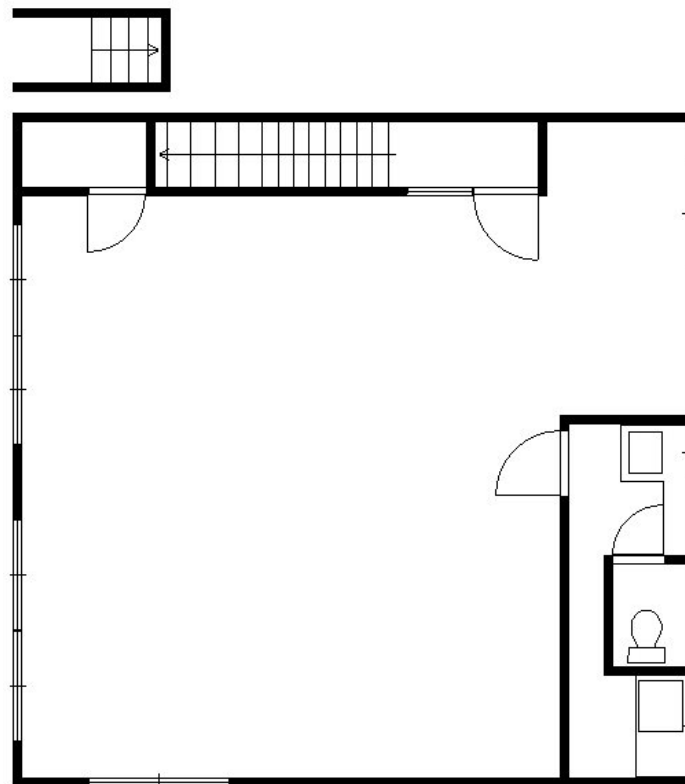
賃料	管理費等
150,000円	0円

間取り			
敷金	2ヶ月	礼金	無
敷引/償却金	-	保証金	-
物件種別	店舗(区画)		
建物名・部屋番号	橋本店舗		
物件所在地	東京都足立区梅島1丁目		
交通	東武スカイツリーライン 梅島駅 徒歩2分 東武スカイツリーライン 西新井駅 徒歩13分		
間取詳細			
構造・規模	木造 2階建 2階		
専有面積	66.92㎡	向き	西
築年月	1969年1月	契約期間	3年
損害保険	有	入居時期	相談
駐車場	無		
設備	ガスコンロ設置可 トイレ有 洗面台 照明付き		
その他費用			
入居諸条件	ペット不可 事務所可 楽器等の使用不可		
保証会社	必須 当社指定の保証会社加入の事。テナント保険加入の事。		
備考	図面と現況が異なる場合、現況を優先します。 初期費用のみカード決済可。(VISA、マスター、JCB、アメックス、ダイナース)		

【外観】



【間取り図】



図面と現況が異なる場合は現況が優先となります。

間取りの「S」はサービスルーム(納戸)です。

情報更新日2026年5月10日

No.0000009023

お問合せ先



国土交通大臣(1)第10950号
公益社団法人不動産保証協会

グローバルエース株式会社 梅島店

東京都足立区梅島3丁目1-5

TEL:03-5845-8357

E-mail: umejima@global-estate.tokyo

FAX:03-5845-8358



携帯サイトから物件詳細を閲覧できます!

取引態様	手数料負担の割合	貸主	0%	借主	100%
仲介元付(専任)	手数料配分の割合	元付	0%	客付	100%