

# FOR RENT

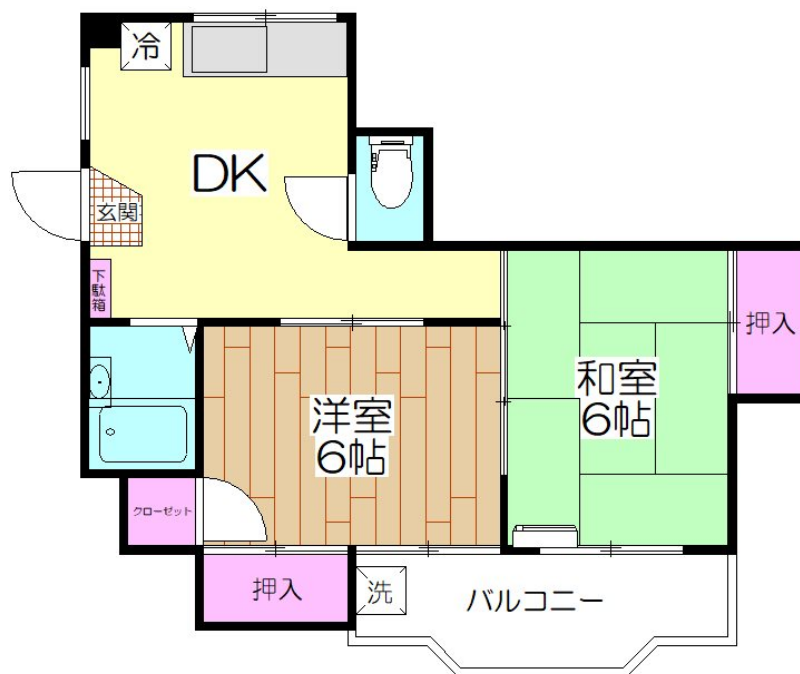
賃料	管理費等
70,000円	3,000円

駅まで平坦 閑静な住宅街 平坦地 当社管理物件 振り分け 2面採光

【外観】



【間取り図】



間取り	2DK		
敷金	1ヶ月	礼金	無
敷引 / 償却金	-	保証金	-
物件種別	マンション		
建物名・部屋番号	メゾン中台		
物件所在地	東京都足立区梅田5丁目		
交通	東武スカイツリーライン 梅島駅 徒歩8分 東武スカイツリーライン 西新井駅 徒歩17分		
間取詳細			
構造・規模	鉄骨3階建2階		
専有面積	39.8㎡	向き	南
築年月	1986年3月	契約期間	2年
損害保険	有 20,000円 24ヶ月	入居時期	相談
駐車場	無 バイク置き場		
設備	ガスコンロ設置可 キッチンに窓 バス・トイレ別 バス有 シャワー トイレ有 エアコン 照明付き		
その他費用	[一時金] 鍵交換費(ディンプル): 22,000円 消臭除菌費: 14,644円 住まいのレスキュー(2年): 16,500円 ダスキン虫駆除: 16,500円		
入居諸条件	ペット不可 事務所不可 楽器等の使用不可 二人可		
保証会社	必須 保証会社加入の事。(賃料等の50%、継続保証料1万円/年)		
備考	図面と現況が異なる場合、現況を優先します。 初期費用のみカード決済可(VISA、マスターJCB、アメックス、ダイナース)		

図面と現況が異なる場合は現況が優先となります。

間取りの「S」はサービスルーム(納戸)です。

情報更新日2025年12月29日

No.0000008040

お問合せ先



東京都知事(1)第98800号  
公益社団法人不動産保証協会

グローバルエース株式会社 梅島店

東京都足立区梅島3丁目1-5  
TEL:03-5845-8357  
E-mail: umejima@global-estate.tokyo



携帯サイトから物件詳細を閲覧できます！

取引態様	手数料負担の割合	貸主	0%	借主	100%
仲介元付(専任)	手数料配分の割合	元付	0%	客付	100%