

# FOR RENT

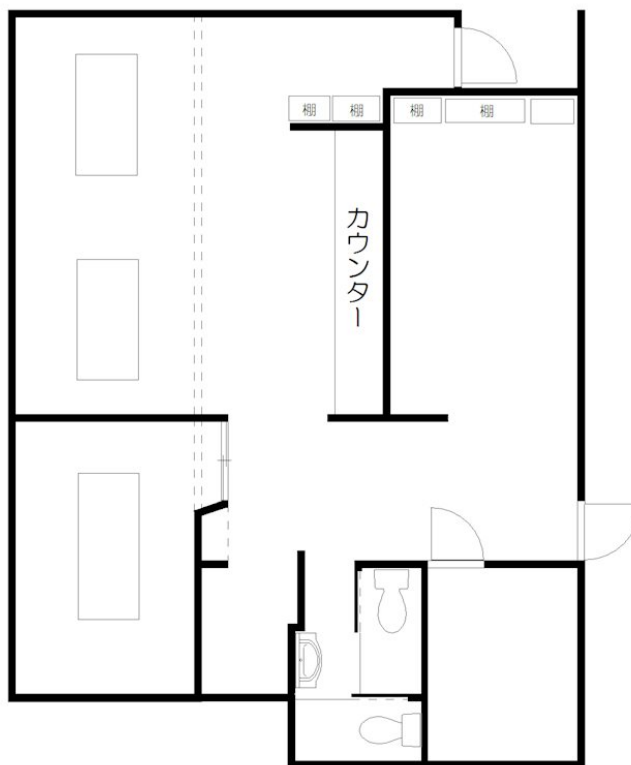
賃料	管理費等
200,000円	0円

## 当社管理物件

### 【外観】



### 【間取り図】



間取り			
敷金	2ヶ月	礼金	無
敷引 / 償却金	-	保証金	-
物件種別	店舗（区画）		
建物名・部屋番号	メゾン・ファミーユ		
物件所在地	東京都足立区古千谷本町2丁目		
交通	日暮里・舎人ライナー 舎人駅 徒歩12分 日暮里・舎人ライナー 見沼代親水公園駅 徒歩17分		
間取詳細			
構造・規模	木造 2階建 1階		
専有面積	22㎡	向き	北
築年月	2004年3月	契約期間	3年
損害保険	有	入居時期	相談
駐車場	要問い合わせ		
設備	トイレ有 エアコン		
その他費用			
入居諸条件	事務所可 楽器等の使用不可 法人可 飲食店相談		
保証会社	必須 当社指定の保証会社加入の事。		
備考	図面と現況が異なる場合、現況を優先します。 初期費用のみカード決済可。(VISA、マスター、JCB、アメックス、ダイナース)		

図面と現況が異なる場合は現況が優先となります。

間取りの「S」はサービスルーム(納戸)です。

情報更新日2025年12月26日

No.0000007061

お問合せ先



東京都知事（１）第98800号  
公益社団法人不動産保証協会

グローバルエース株式会社 梅島店

東京都足立区梅島3丁目1-5  
TEL:03-5845-8357  
E-mail: umejima@global-estate.tokyo



携帯サイトから物件詳細を閲覧できます！

取引態様	手数料負担の割合	貸主	0%	借主	100%
仲介元付（専任）	手数料配分の割合	元付	0%	客付	100%