

FOR RENT

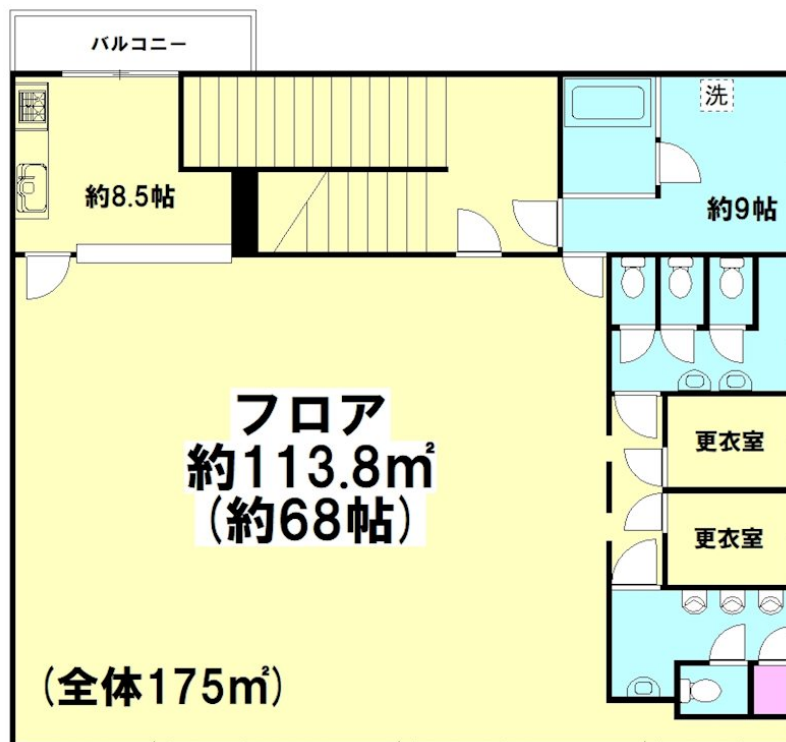
賃料	管理費等
495,000円	0円

駅まで平坦 閑静な住宅街

【外観】



【間取り図】



間取り			
敷金	3ヶ月	礼金	1ヶ月
敷引 / 償却金	-	保証金	-
物件種別	店舗事務所 (区画)		
建物名・部屋番号	馬場ビル		
物件所在地	東京都足立区島根 1丁目		
交通	東武スカイツリーライン 西新井駅 徒歩10分 東武スカイツリーライン 梅島駅 徒歩11分		
間取詳細			
構造・規模	鉄骨 3階建 2階		
専有面積	175㎡	向き	東
築年月	1993年3月	契約期間	定期借家契約 10年
損害保険	有	入居時期	相談
駐車場	要問い合わせ		
設備	システムキッチン 3口以上コンロ キッチン 5畳以上 パス・トイレ別 パス有 トイレ有 トイレ2ヶ所		
その他費用			
入居諸条件	ペット不可 事務所可 楽器等の使用不可 法人可		
保証会社	必須 当社指定の保証会社加入の事。		
備考	図面と現況が異なる場合、現況を優先します。 初期費用のみカード決済可。(VISA、マスター、JCB、アメックス、ダイナース)		

図面と現況が異なる場合は現況が優先となります。

間取りの「S」はサービスルーム(納戸)です。

情報更新日2026年1月24日

No.0000006653

お問合せ先



東京都知事(1)第98800号
公益社団法人不動産保証協会

グローバルエース株式会社 梅島店

東京都足立区梅島 3丁目1-5
TEL:03-5845-8357
E-mail: umejima@global-estate.tokyo



携帯サイトから物件詳細を閲覧できます！

取引態様	手数料 負担の割合	貸主	0%	借主	100%
仲介元付 (一般)	手数料 配分の割合	元付	0%	客付	100%