

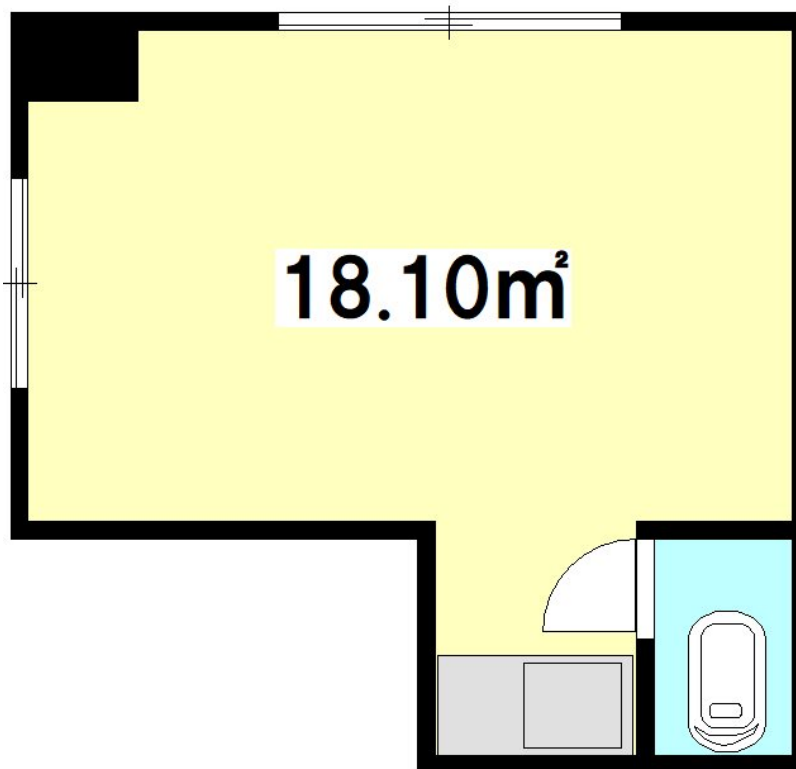
FOR RENT

賃料	管理費等
120,000円	0円

【外観】



【間取り図】



間取り	1R		
敷金	1ヶ月	礼金	1ヶ月
敷引 / 償却金	-	保証金	無
物件種別	店舗（区画）		
建物名・部屋番号	SSKグリーンパーク梅島駅前		
物件所在地	東京都足立区梅田 6丁目		
交通	東武スカイツリーライン 梅島駅 徒歩3分 東武スカイツリーライン 西新井駅 徒歩15分		
間取詳細			
構造・規模	鉄骨鉄筋コンクリート 9階建 1階		
専有面積	18.1㎡	向き	北
築年月	1990年11月	契約期間	3年
損害保険	有 36ヶ月	入居時期	相談
駐車場	無 駐輪場		
設備	ガスコンロ設置可 IHクッキングヒーター トイレ有 エアコン 給湯 冷房 暖房		
その他費用			
入居諸条件	ペット不可 事務所可 楽器等の使用不可 法人可		
保証会社	必須 当社指定の保証会社加入の事。		
備考	図面と現況が異なる場合、現況を優先します。 初期費用のみカード決済可。(VISA、マスター、JCB、アメックス、ダイナース)		

図面と現況が異なる場合は現況が優先となります。

間取りの「S」はサービスルーム(納戸)です。

情報更新日2026年2月5日

No.0000006606

お問合せ先



東京都知事（１）第98800号
公益社団法人不動産保証協会

グローバルエース株式会社 梅島店

東京都足立区梅島 3丁目1-5
TEL:03-5845-8357
E-mail : umejima@global-estate.tokyo



携帯サイトから物件詳細を閲覧できます！

取引態様	手数料 負担の割合	貸主	0%	借主	100%
	手数料 配分の割合	元付	0%	客付	100%
仲介元付 （一般）					