

FOR RENT

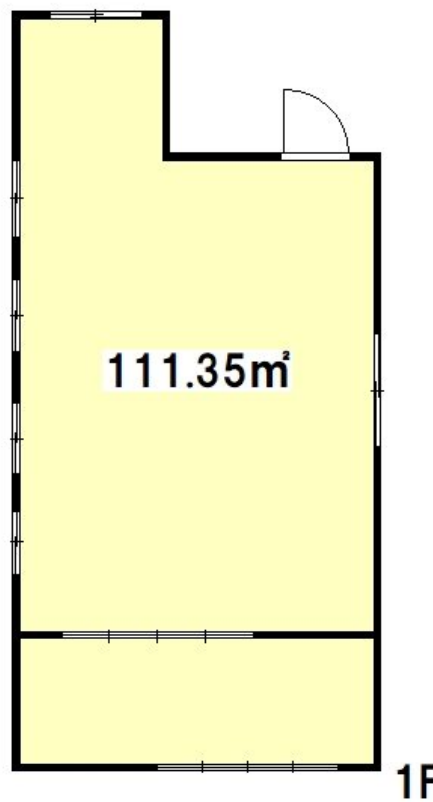
賃料	管理費等
300,000円	0円

駅まで平坦 閑静な住宅街

【外観】



【間取り図】



図面と現況が異なる場合は現況が優先となります。

間取りの「S」はサービスルーム(納戸)です。

間取り			
敷金	2ヶ月	礼金	1ヶ月
敷引/償却金	-	保証金	無
物件種別	店舗(区画)		
建物名・部屋番号	山本店舗		
物件所在地	東京都足立区梅島3丁目		
交通	東武スカイツリーライン 西新井駅 徒歩6分 東武伊勢崎線 梅島駅 徒歩10分		
間取詳細			
構造・規模	鉄骨3階建		
専有面積	111.35㎡	向き	北
築年月	1975年1月	契約期間	3年
損害保険	有 36ヶ月	入居時期	相談
駐車場			
設備	エアコン 照明付き 冷房 暖房		
その他費用			
入居諸条件	ペット不可 事務所相談 楽器等の使用不可 法人可		
保証会社	必須 当社指定の保証会社加入の事。		
備考	図面と現況が異なる場合、現況を優先します。 初期費用のみカード決済可。(VISA、マスター、JCB、アメックス、ダイナース)		

情報更新日2026年4月3日

No.000006350

お問合せ先



東京都知事(1)第98800号
公益社団法人不動産保証協会

グローバルエース株式会社 梅島店

東京都足立区梅島3丁目1-5
TEL:03-5845-8357
E-mail: umejima@global-estate.tokyo



携帯サイトから物件詳細を閲覧できます!

取引態様	手数料負担の割合	貸主	0%	借主	100%
仲介元付(一般)	手数料配分の割合	元付	0%	客付	100%