

# FOR RENT

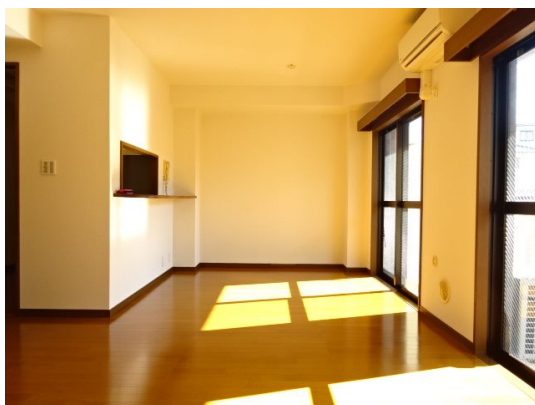
賃料	管理費等
140,000円	10,000円

オートロック 当社管理物件 リビングの隣和室 陽当たり良好

【外観】



【間取り図】



図面と現況が異なる場合は現況が優先となります。

間取りの「S」はサービスルーム(納戸)です。

間取り	3LDK		
敷金	1ヶ月	礼金	無
敷引/償却金	-	保証金	-
物件種別	マンション		
建物名・部屋番号	グランゲート西新井 102号室		
物件所在地	東京都足立区島根 3丁目9-5		
交通	東武スカイツリーライン 西新井駅 徒歩4分 東武スカイツリーライン 梅島駅 徒歩16分		
間取詳細			
構造・規模	鉄筋コンクリート 3階建 1階		
専有面積	74.38㎡	向き	南
築年月	1999年3月	契約期間	2年
損害保険	有 20,000円 24ヶ月	入居時期	相談
駐車場	駐輪場		
設備	エレベーター 宅配BOX システムキッチン カウンターキッチン ガスコンロ 設置済 3口以上コンロ		
その他費用	[一時金] 消臭除菌費: 19,800円 鍵交換費: 33,000円 ホームアシスト(2年): 16,500円 ガスキム虫駆除: 20,900円 月額賃料口座引落: 330円		
入居諸条件	ペット不可 事務所不可 楽器等の使用不可 二人可		
保証会社	必須 保証会社加入の事。(賃料等の50%、継続保証料1万円/年)		
備考	図面と現況が異なる場合、現況を優先します。 初期費用のみカード決済可。(VISA、マスター、JCB、アメックス、ダイナース) 【仲介手数料】1ヶ月+税 【ガス】都市ガス 【現況】6/20 退室予定】		

情報更新日2026年5月22日

No.000005463

お問合せ先



国土交通大臣(1)第10950号  
公益社団法人不動産保証協会

**グローバルエース株式会社 梅島店**

東京都足立区梅島 3丁目1-5

TEL:03-5845-8357

E-mail: umejima@global-estate.tokyo

FAX:03-5845-8358



携帯サイトから物件詳細を閲覧できます!

取引態様	手数料負担の割合	貸主	0%	借主	100%
仲介元付(専任)	手数料配分の割合	元付	0%	客付	100%