

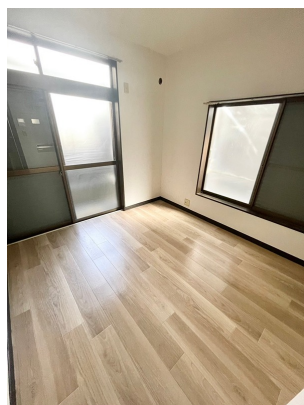
FOR RENT

賃料	管理費等
38,000円	2,000円

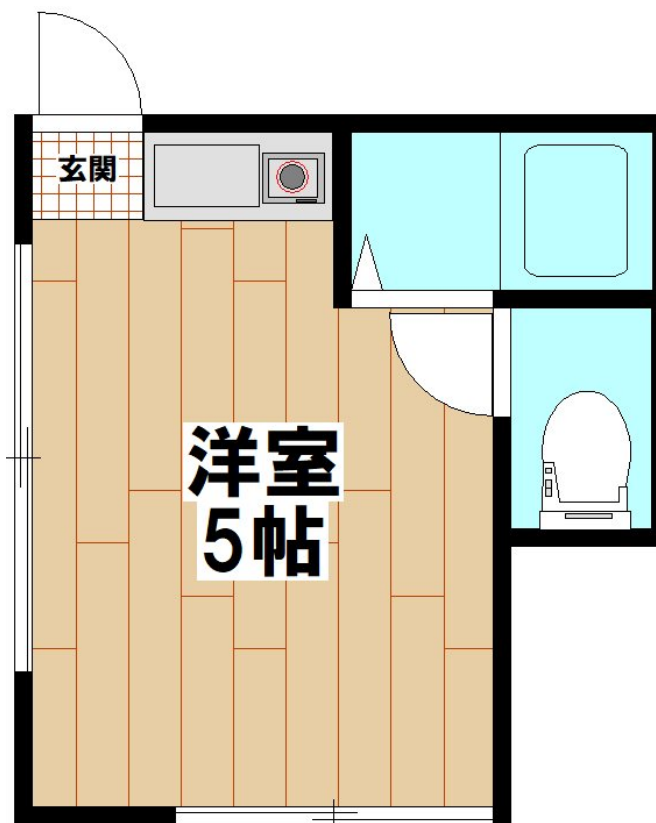
仲介手数料・敷金・礼金0 初期費用お得 東武

ディンプルキー

【外観】



【間取り図】



図面と現況が異なる場合は現況が優先となります。

間取りの「S」はサービスルーム(納戸)です。

間取り	1R		
敷金	無	礼金	無
敷引/償却金	-	保証金	無
物件種別	アパート		
建物名・部屋番号	梅島ガーデン 103号室		
物件所在地	東京都足立区島根 1丁目13-5		
交通	東武伊勢崎線 梅島駅 徒歩13分 東武伊勢崎線 西新井駅 徒歩12分		
間取詳細			
構造・規模	木造 2階建 1階		
専有面積	14.5㎡	向き	東
築年月	1990年9月	契約期間	2年
損害保険	有 20,000円 24ヶ月	入居時期	相談
駐車場	無		
設備	IH1口コンロ・トイレ・バス別・ウォシュレット付き、給湯、TVカラーモニターホン付き、		
その他費用	[一時金] 契約時クリーニング費：44,000円 鍵交換費(ディンプル)：25,300円 消臭除菌費：13,200円 ホームアシスト(2年)：16,500円 月額賃料口座引落：330円		
入居諸条件	ペット不可 事務所不可 楽器等の使用不可		
保証会社	必須 保証会社加入の事。(賃料の50%、継続保証料1万円/年)		
備考	図面と現況が異なる場合、現況を優先します。 初期費用のみカード決済可(VISA、マスター、JCB、アメックス、ダイナース) 【仲介手数料】1ヶ月+税 【ガス】プロパン 【現況】6/21退室予定】		

情報更新日2026年5月31日

No.000005292

お問合せ先



国土交通大臣(1)第10950号
公益社団法人不動産保証協会

グローバルエース株式会社 梅島店

東京都足立区梅島 3丁目1-5

TEL:03-5845-8357

E-mail: umejima@global-estate.tokyo

FAX:03-5845-8358



携帯サイトから物件詳細を閲覧できます!

取引態様	手数料負担の割合	貸主	0%	借主	100%
貸主	手数料配分の割合	元付	0%	客付	100%