

FOR RENT

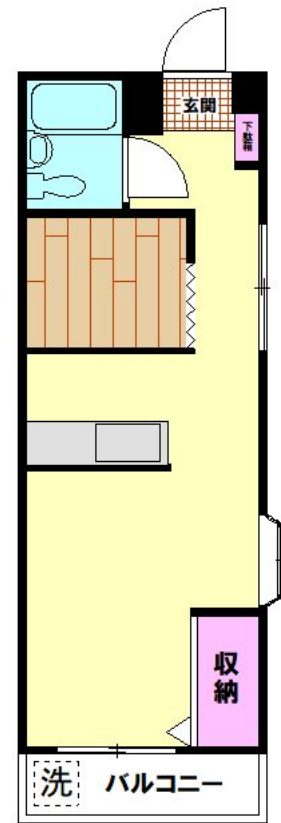
賃料	管理費等
47,000円	3,000円

1フロア2住戸, 2F以上, ディンプルキー, 角住戸, 出窓, 全室南向き, 陽当たり良好

【外観】



【間取り図】



間取り	1R		
敷金	無	礼金	無
敷引/償却金	-	保証金	無
物件種別	マンション		
建物名・部屋番号	ベルハイム大谷田 302号室		
物件所在地	東京都足立区大谷田1丁目7-10		
交通	常磐線各停 亀有駅 徒歩20分 東京メトロ千代田線 北綾瀬駅 徒歩18分		
間取詳細	S(2.5畳)		
構造・規模	鉄骨 4階建 3階		
専有面積	27㎡	向き	南
築年月	1989年3月	契約期間	2年
損害保険	有 20,000円 24ヶ月	入居時期	相談
駐車場	無		
設備	CATV, TVインターホン, インターホン, エアコン, ガスキッチン, シューズボックス, トイレ有, バスト		
その他費用	[一時金] 契約時クリーニング費: 38,500円 鍵交換費(ディンプル): 22,000円 消臭除菌費: 12,700円 住まいのレスキュー(2年): 16,500円		
入居諸条件	ペット不可 事務所不可 楽器等の使用不可		
保証会社	必須 保証会社加入の事。(賃料等の50%、継続保証料1万円/年)		
備考	図面と現況が異なる場合、現況を優先します。 初期費用のみカード決済可(VISA、マスター、JCB、アメックス、ダイナース)		

図面と現況が異なる場合は現況が優先となります。

間取りの「S」はサービスルーム(納戸)です。

情報更新日2025年3月22日

No.000005276



東京都知事(1)第98800号
公益社団法人不動産保証協会

グローバルエース株式会社 梅島店

東京都足立区梅島3丁目1-5
TEL:03-5845-8357
E-mail: umejima@global-estate.tokyo



携帯サイトから物件詳細を閲覧できます!

取引態様	手数料負担の割合	貸主	0%	借主	100%
貸主	手数料配分の割合	元付	0%	客付	100%