

FOR RENT

賃料	管理費等
72,000円	3,000円

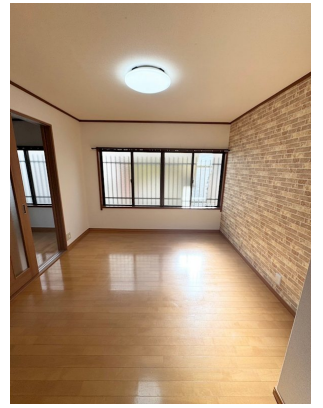
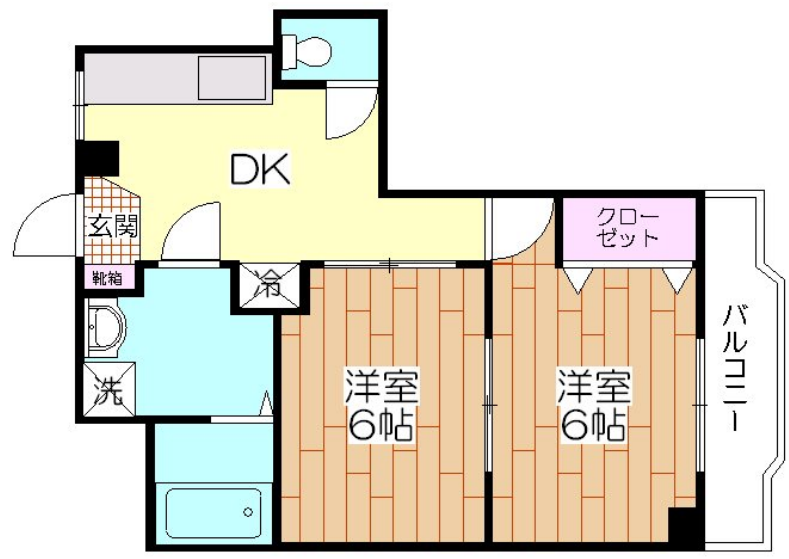
礼金0 大型バイク駐輪可 角部屋 東武スカ

閑静な住宅街 リノベーション 当社管理物件 角住戸

【外観】



【間取り図】



図面と現況が異なる場合は現況が優先となります。

間取りの「S」はサービスルーム(納戸)です。

間取り	2DK		
敷金	1ヶ月	礼金	無
敷引/償却金	-	保証金	-
物件種別	マンション		
建物名・部屋番号	メゾン中台		
物件所在地	東京都足立区梅田5丁目		
交通	東武スカイツリーライン 梅島駅 徒歩8分 東武スカイツリーライン 西新井駅 徒歩17分		
間取詳細			
構造・規模	鉄骨 3階建 1階		
専有面積	37㎡	向き	東
築年月	1986年3月	契約期間	2年
損害保険	有 20,000円 24ヶ月	入居時期	相談
駐車場	バイク置き場		
設備	ガス設置可、トイレ・バス別、ウォシュレット、追い炊き、給湯、エアコン1基、照明、室内洗濯機置場、バル		
その他費用	【一時金】 鍵交換費(ディンプル): 25,300円 消臭・抗菌費: 15,400円 ホームアシスト(2年): 16,500円 月額賃料口座引落: 330円 ガスキン虫駆除: 18,700円		
入居諸条件	ペット不可 事務所不可 楽器等の使用不可		
保証会社	必須 保証会社加入の事。(賃料等の50%、継続保証料1万円/年)		
備考	図面と現況が異なる場合、現況を優先します。 初期費用のみカード決済可。(VISA, マスター、JCB, アメックス、ダイナース) 【仲介手数料】 1ヶ月 + 税 【ガス】 都市ガス 【現況】 6/30 退室予定】		

情報更新日2026年6月12日

No.0000009530



国土交通大臣(1)第10950号
公益社団法人不動産保証協会

グローバルエースト株式会社 竹の塚店

東京都足立区竹の塚1丁目29-10

TEL:03-5851-5250

FAX:03-5851-5251

E-mail: takenotsuka@global-estate.tokyo



携帯サイトから物件詳細を閲覧できます!

取引態様	手数料負担の割合	貸主	0%	借主	100%
仲介元付(専任)	手数料配分の割合	元付	0%	客付	100%