

FOR RENT

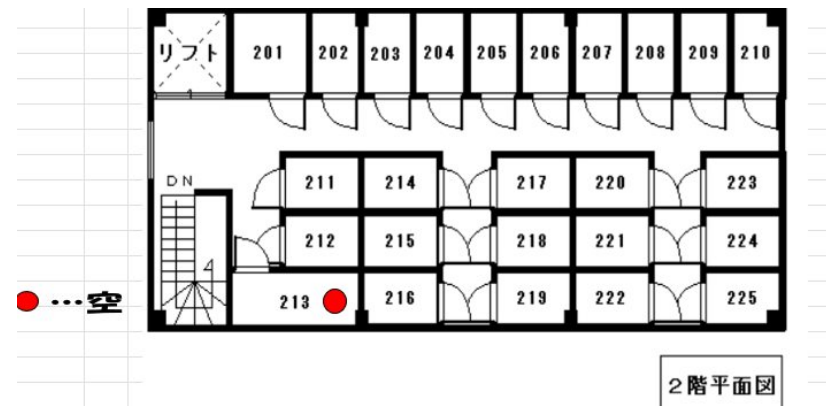
賃料	管理費等
17,574円	550円

間取り			
敷金	1ヶ月	礼金	無
敷引/償却金	-	保証金	-
物件種別	倉庫(区画)		
建物名・部屋番号	アメリカンレンタルスペース 梅田店		
物件所在地	東京都足立区梅田7丁目		
交通	東武スカイツリーライン 梅島駅 徒歩13分		
間取詳細			
構造・規模	鉄骨 2階		
専有面積	6.64㎡	向き	
築年月	1984年8月8日	契約期間	
損害保険		入居時期	相談
駐車場	無 バイク置き場		
設備			
その他費用			
入居諸条件			
保証会社			
備考	図面と現況が異なる場合、現況を優先します。 初期費用のみカード決済可(VISA、マスター、JCB、アメックス、ダイナース)		

【外観】



【間取り図】



図面と現況が異なる場合は現況が優先となります。

間取りの「S」はサービスルーム(納戸)です。

情報更新日2026年6月21日

No.000008925

お問合せ先



国土交通大臣(1)第10950号
公益社団法人不動産保証協会

グローバルエース株式会社 竹の塚店

東京都足立区竹の塚1丁目29-10

TEL:03-5851-5250

FAX:03-5851-5251

E-mail: takenotsuka@global-estate.tokyo



携帯サイトから物件詳細を閲覧できます!

取引態様	手数料負担の割合	貸主	借主
仲介元付(専任)	手数料配分の割合	元付	客付