

# FOR RENT

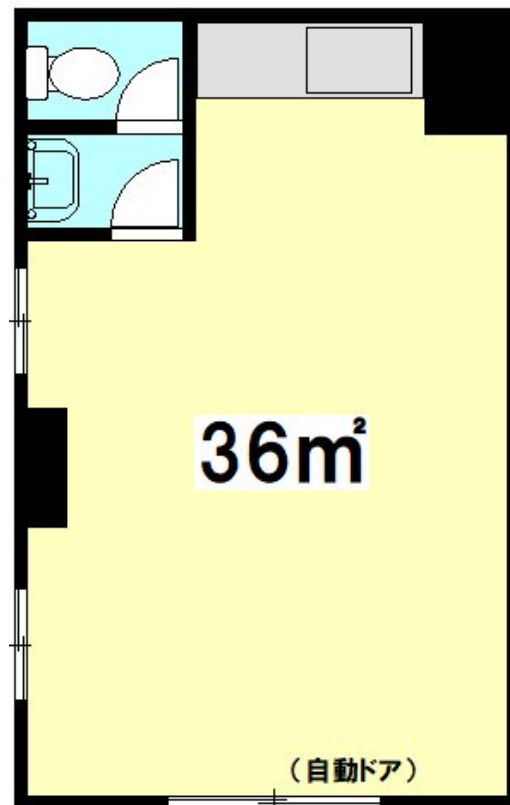
賃料	管理費等
120,000円	0円

陽当たり良好

【外観】



【間取り図】



間取り	1R		
敷金	1ヶ月	礼金	無
敷引/償却金	-	保証金	無
物件種別	店舗(区画)		
建物名・部屋番号	ベルハイム大谷田(店舗) 101号室		
物件所在地	東京都足立区大谷田1丁目7-10		
交通	東京メトロ千代田線 北綾瀬駅 徒歩18分 常磐線各停 亀有駅 徒歩20分		
間取詳細			
構造・規模	鉄骨 4階建 1階		
専有面積	36m <sup>2</sup>	向き	南
築年月	1989年3月	契約期間	3年
損害保険	有 36ヶ月	入居時期	相談
駐車場			
設備	ガスキッチン トイレ有 洗面台 洗面所独立		
その他費用	[月次費用] 電気代(用途により変動あり): 15,000円		
入居諸条件	ペット不可 事務所可 楽器等の使用不可		
保証会社	必須 当社指定の保証会社加入の事。		
備考	図面と現況が異なる場合、現況を優先します。 初期費用のみカード決済可(VISA、マスター、JCB、アメックス、ダイナース)		

図面と現況が異なる場合は現況が優先となります。

間取りの「S」はサービスルーム(納戸)です。

情報更新日2026年5月10日

No.000005278

お問合せ先



国土交通大臣(1)第10950号  
公益社団法人不動産保証協会

**グローバルエース株式会社 竹の塚店**

東京都足立区竹の塚1丁目29-10

TEL:03-5851-5250

FAX:03-5851-5251

E-mail: takenotsuka@global-estate.tokyo



携帯サイトから物件詳細を閲覧できます!

取引態様	手数料負担の割合	貸主	0%	借主	100%
仲介元付(専任)	手数料配分の割合	元付	0%	客付	100%