

# FOR RENT

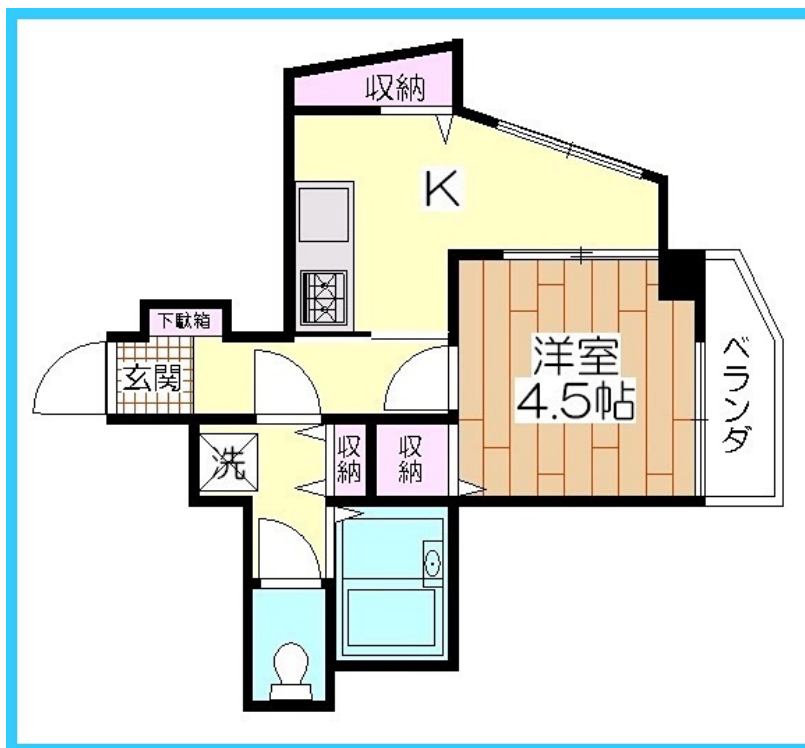
賃料	管理費等
63,000円	2,000円

ディンプルキー 当社管理物件

【外観】



【間取り図】



間取り	1K		
敷金	無	礼金	無
敷引 / 償却金	-	保証金	無
物件種別	マンション		
建物名・部屋番号	メゾンNAOI 303号室		
物件所在地	東京都足立区島根 3丁目1-17		
交通	東武スカイツリーライン 梅島駅 徒歩10分 東武スカイツリーライン 西新井駅 徒歩11分		
間取詳細			
構造・規模	鉄筋コンクリート 5階建 3階		
専有面積	25㎡	向き	東
築年月	1995年2月	契約期間	2年
損害保険	有 20,000円 24ヶ月	入居時期	相談
駐車場	無 駐輪場		
設備	ガスコンロ設置済 2口コンロ ガスキッチン バス・トイレ別 バス有 シャワー トイレ有 洗面台		
その他費用	[一時金] 契約時クリーニング費(税込み): 44,000円 鍵交換: 22,000円 住まいのレスキュー: 16,500円 ガスキン虫駆除: 16,500円 消臭抗菌 : 12,700円		
入居諸条件	ペット不可 事務所不可 楽器等の使用不可		
保証会社	必須 保証会社加入の事。(賃料等の50%、継続保証料1万円/年)		
備考	図面と現況が異なる場合、現況を優先します。 初期費用のみカード決済可		

図面と現況が異なる場合は現況が優先となります。

間取りの「S」はサービスルーム(納戸)です。

情報更新日2025年12月2日

No.0000005163

お問合せ先



東京都知事(1)第98800号  
公益社団法人不動産保証協会

グローバルエース株式会社 竹の塚店

東京都足立区竹の塚 1丁目29-10  
TEL:03-5851-5250  
E-mail: umejima@global-estate.tokyo



携帯サイトから物件詳細を閲覧できます！

取引態様	手数料 負担の割合	貸主	0%	借主	100%
仲介元付 (専任)	手数料 配分の割合	元付	0%	客付	100%